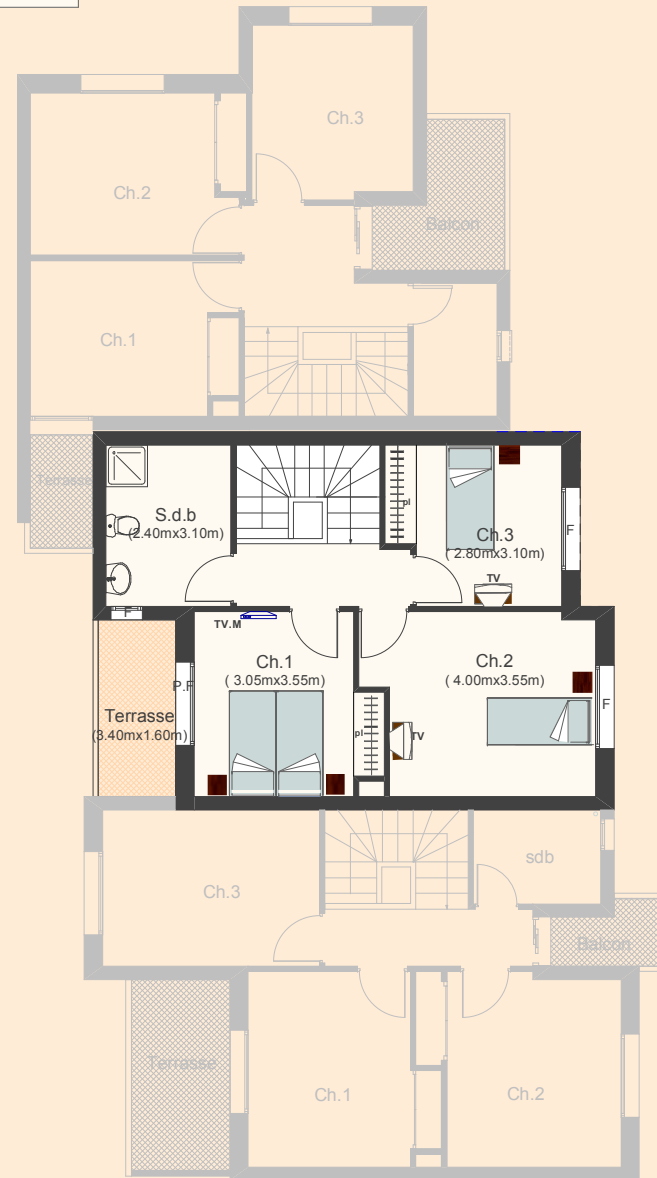




# RESIDENCE OASIS II

DUPLEX 9

117 m<sup>2</sup>



La surface construite est répartie comme suit :

SHV (dont loggia)	= 112.00 m <sup>2</sup>	} S.V
Terrasse (Etage)	= 5.00 m <sup>2</sup>	
<b>SC</b>	<b>= 117.00 m<sup>2</sup></b>	