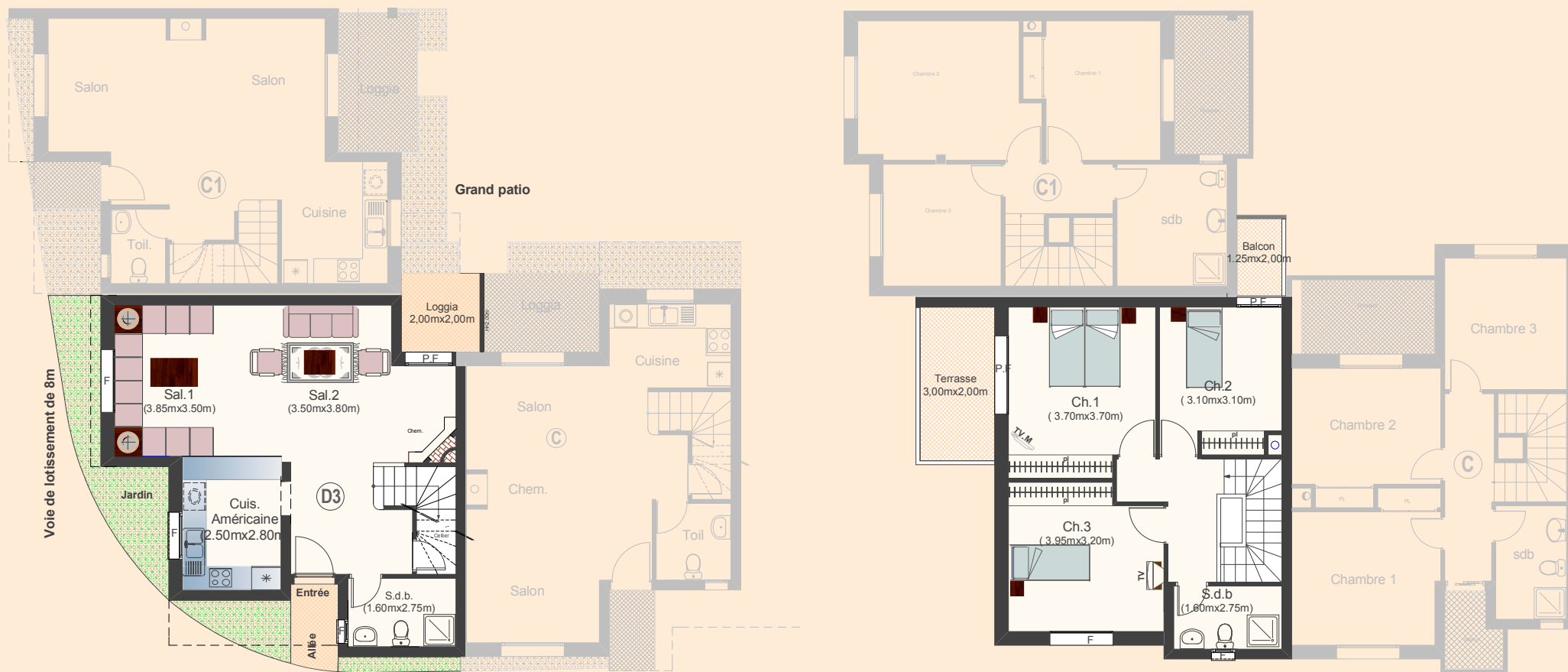




RESIDENCE OASIS II

DUPLEX N°30 Type D3 133 m²



Voie de lotissement de 8m

Voie de lotissement de 8m

La surface construite est repartie comme suit :

SHV (dont loggia)	= 123.00 m ²	} S.V	R - D - C
Terrasse (Etagé) + Balcon	= 10.00 m ²		
SC	= 133.00 m²		

ETAGE