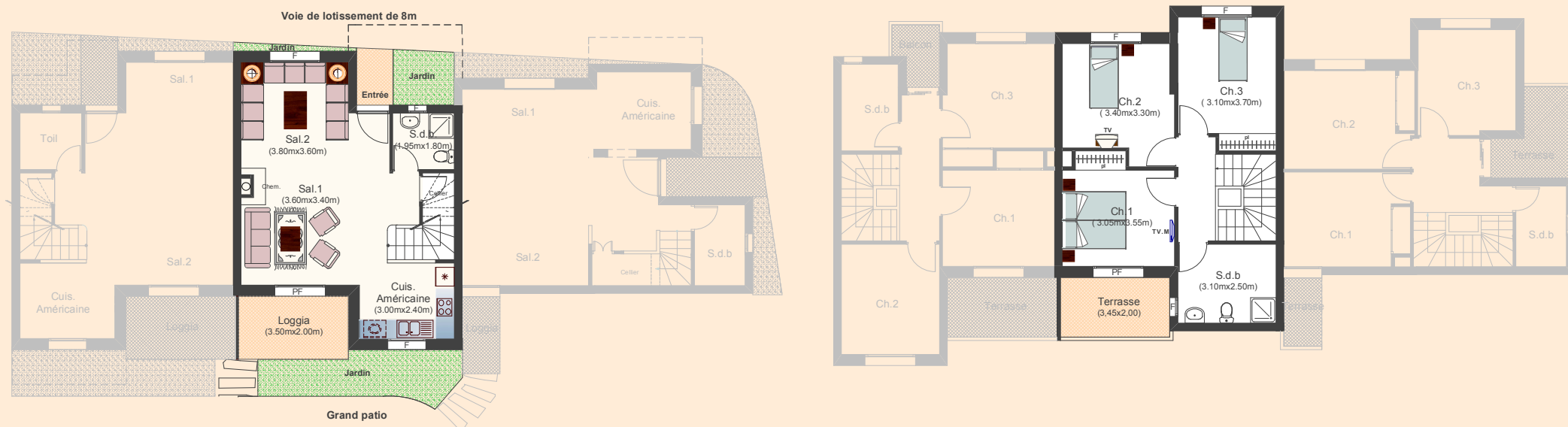




## RESIDENCE OASIS II

DUPLEX 48 **120 m<sup>2</sup>**



La surface construite est répartie comme suit :

SHV (dont loggia) = 113.00 m<sup>2</sup> } S.V  
Terrasse (Etagé) = 7.00 m<sup>2</sup>

SC = 120.00 m<sup>2</sup>